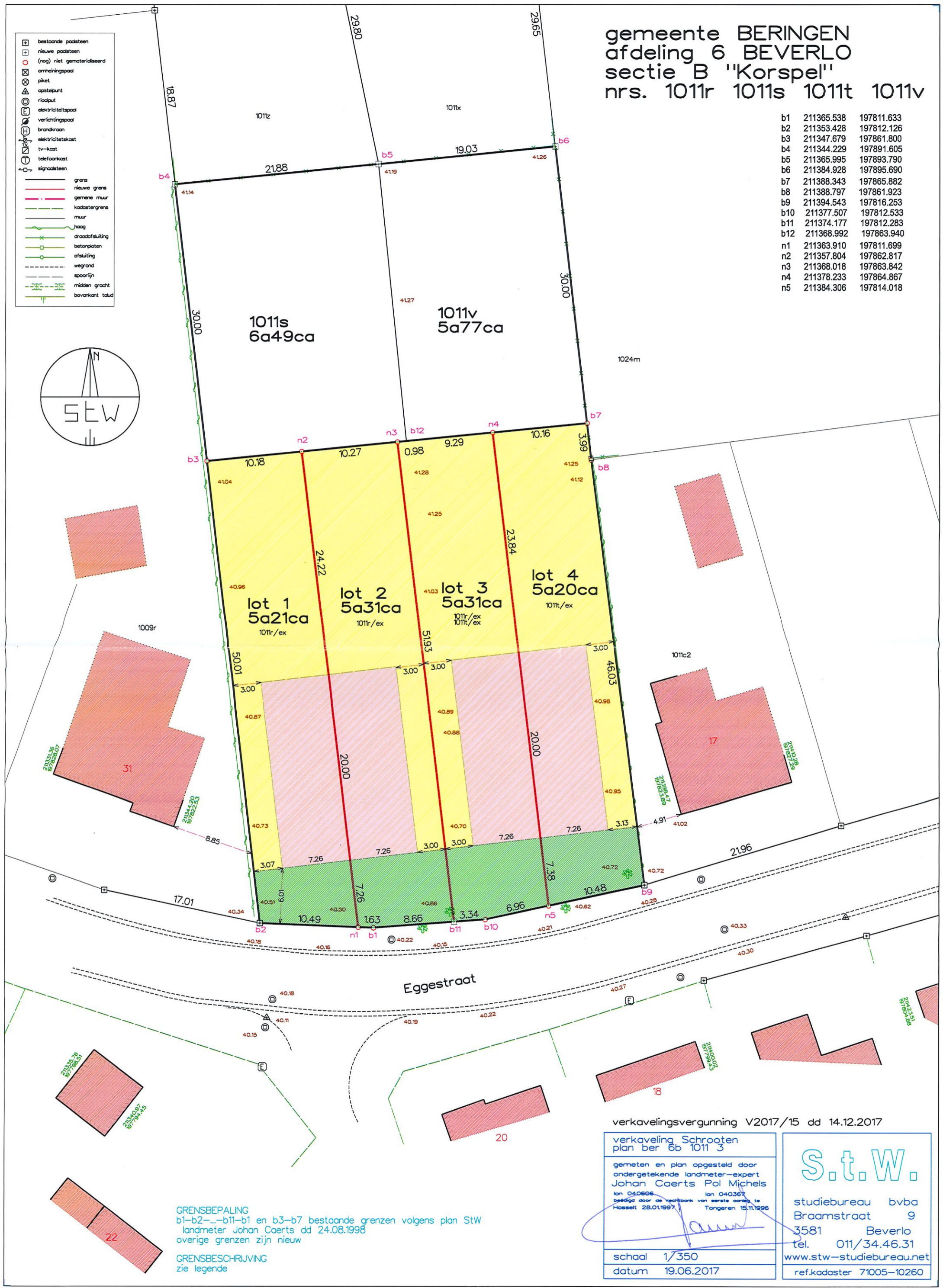
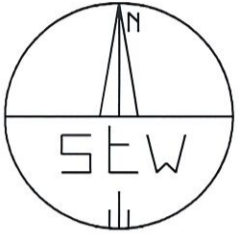


gemeente BERINGEN
afdeling 6 BEVERLO
sectie B "Korspel"
nrs. 1011r 1011s 1011t 1011v

b1	211365.538	197811.633
b2	211353.428	197812.126
b3	211347.679	197861.800
b4	211344.229	197891.605
b5	211365.995	197893.790
b6	211384.928	197895.690
b7	211388.343	197865.882
b8	211388.797	197861.923
b9	211394.543	197816.253
b10	211377.507	197812.533
b11	211374.177	197812.283
b12	211368.992	197863.940
n1	211363.910	197811.699
n2	211357.804	197862.817
n3	211368.018	197863.842
n4	211378.233	197864.867
n5	211384.306	197814.018

- bestaande paalsteen
- nieuwe paalsteen
- (nog) niet gematerialiseerd
- omheiningspaal
- piket
- opstapelpunt
- rioolput
- elektriciteitspaal
- verlichtingspaal
- brandkraan
- elektriciteitskast
- tv-kast
- telefoonkast
- signaalsteen
- grens
- nieuwe grens
- gemene muur
- kadastrergrens
- muur
- haag
- draadafsluiting
- betonplaten
- afsluiting
- wegrand
- spoorlijn
- midden gracht
- bovarikant talud



GRENSBEPALING
b1-b2-...-b11-b1 en b3-b7 bestaande grenzen volgens plan StW
landmeter Johan Coerts dd 24.08.1998
overige grenzen zijn nieuw

GRENSBESCHRIJVING
zie legende

verkavelingsvergunning V2017/15 dd 14.12.2017

verkaveling Schrooten
plan ber 6b 1011 3

gemeten en plan opgesteld door
ondergetekende landmeter-expert
Johan Coerts Pol Michels
lan 040606 lan 040367
beëdigd door de rechtbank van eerste aanleg te
Hasselt 28.01.1997 Tongeren 15.11.1996

schaal 1/350
datum 19.06.2017

S.t.W.

studiebureau bvba
Braumstraat 9
3581 Beverlo
tel. 011/34.46.31
www.stw-studiebureau.net
ref.kadaster 71005-10260